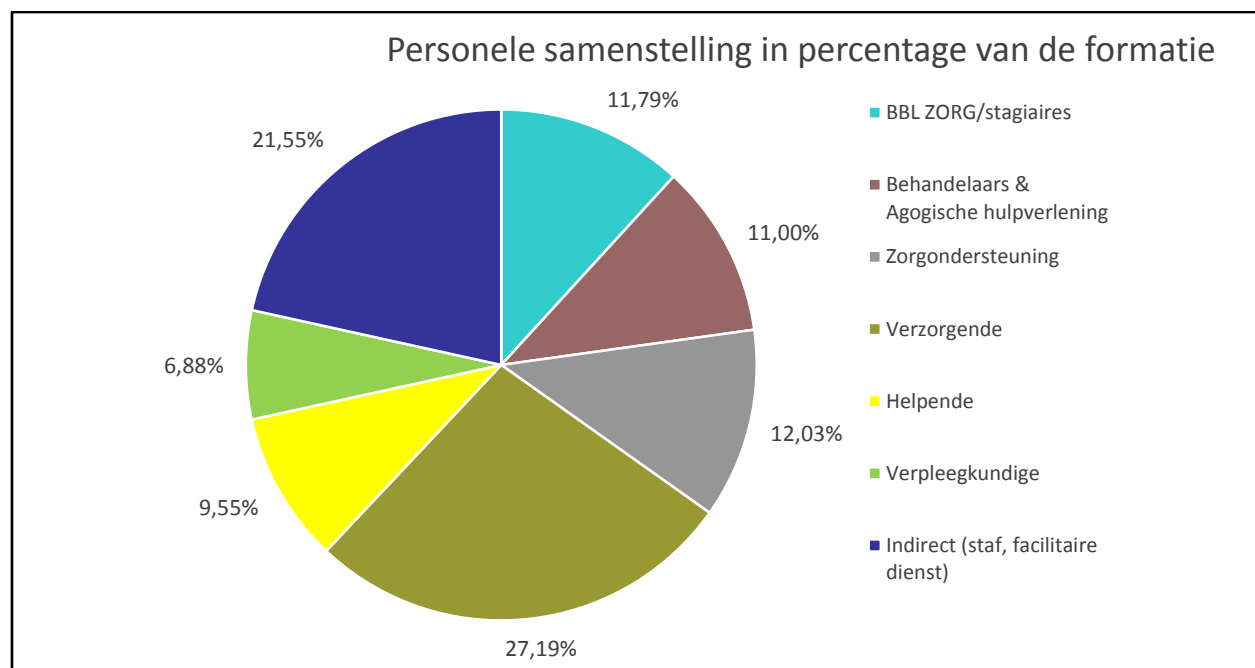


Personeelssamenstelling PZC Dordrecht Peildatum 1 september 2019



Kengetallen personeel

Personeelssamenstelling, contractuele formatieplaatsen op 1 september 2019

Functiesoort	HC	% HC	FTE	% FTE
BBL ZORG/stagiaires	69	9,66%	48,10	11,79%
Behandelaars & Agogische hulpverlening	65	9,10%	44,88	11,00%
Zorgondersteuning	131	18,35%	49,06	12,03%
Verzorgende	179	25,07%	110,94	27,19%
Helpende	85	11,90%	38,97	9,55%
Verpleegkundige	38	5,32%	28,06	6,88%
Indirect (staf, facilitaire dienst)	147	20,59%	87,92	21,55%
totalen	714	100,00%	407,94	100,00%

Arbeitsverzuim/ZVP in 2019 t/m 1-9-2019	ZVP > 1 jaar	Ziekmelding frequentie (nieuwe meldingen)	Gemiddelde ziekteverzuimduur (afgeronde meldingen)
5,57%	0,42	0,84	6,3

Personeelskostenratio 2019 t/m 1-9-2019	
Personeelskosten	16.607.063
Bedrijfsopbrengst	26.629.595
Ratio	62,4%

Verloop in 2019 t/m 1-9-2019	HC	FTE
In dienst op 1-1-2019	691	405,01
In dienst op 1-9-2019	736	421,37
Uit dienst in 2019	86	
Verloopcijfer tot	12,05%	

Werving & selectie (vacatures excl. vakantiewerk en scholing) in 2019 t/m 1-9-2019	
Totaal aantal vacatures	57
Totaal aantal vacatures cliëntgebonden	45